



INFORMATIONS ET VENTES

01 64 57 74 09

07 85 75 42 31

12-14 avenue Darblay
91540 Mennecy

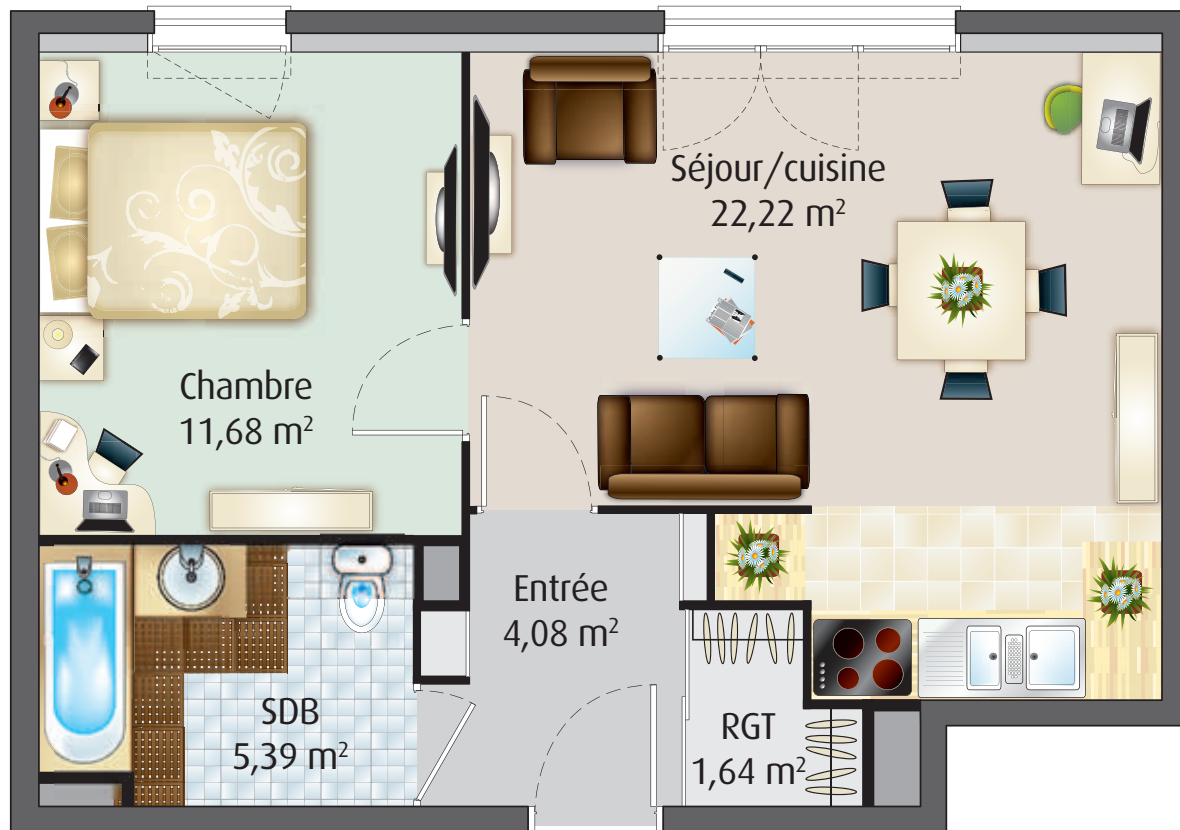
Lundi, jeudi, vendredi et dimanche de 14h à 19h.
Le samedi de 10h à 12h et de 14h à 19h.



Descriptif du programme Résidence Victor Hugo 91540-04/2016

Résidence Victor Hugo à Mennecy





BAT. D	
RDC	
ENTRÉE	4,08 m ²
SÉJOUR/ CUISINE	22,22 m ²
CHAMBRE	11,68 m ²
SALLE DE BAINS	5,39 m ²
RANGEMENT	1,64 m ²
SURFACE TOTALE HABITABLE	45,01 m²

INFORMATIONS ET VENTES

01 64 57 74 09

07 85 75 42 31

12-14 avenue Darblay

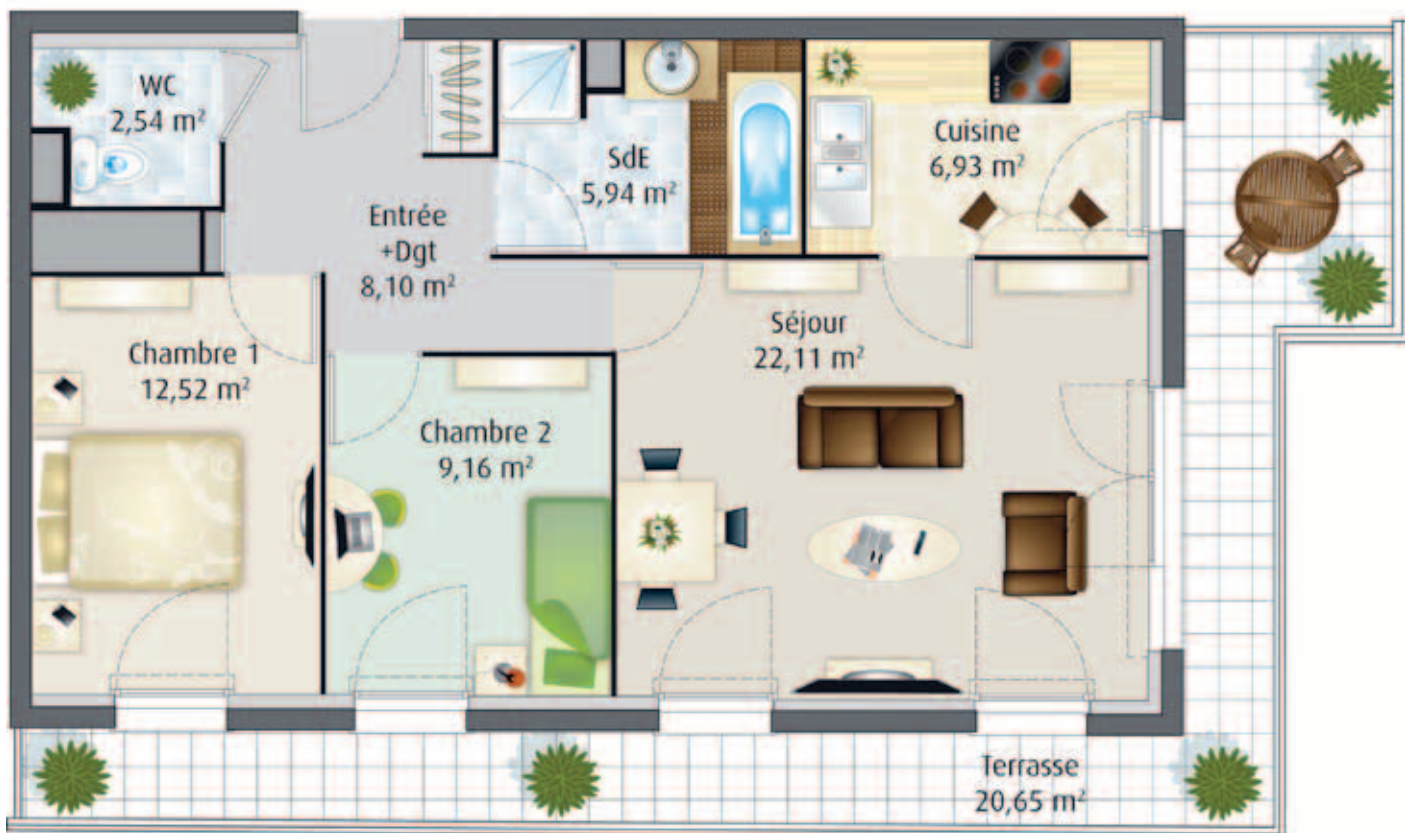
91540 Mennecy

Lundi, jeudi, vendredi et dimanche de 14h à 19h.
Le samedi de 10h à 12h et de 14h à 19h.



Descriptif du programme Résidence Victor Hugo 91540-04/2016





INFORMATIONS ET VENTES

01 64 57 74 09

07 85 75 42 31

12-14 avenue Darblay
91540 Mennecy

Lundi, jeudi, vendredi et dimanche de 14h à 19h.
Le samedi de 10h à 12h et de 14h à 19h.



Descriptif du programme Résidence Victor Hugo 91540-04/2016

BAT. D	
3 Pièces D306	
3^{ème} étage	
ENTRÉE + DEGT	8,10 m ²
SÉJOUR	22,11 m ²
CUISINE	6,93 m ²
CHAMBRE 1	12,52 m ²
CHAMBRE 2	9,16 m ²
SALLE DE BAINS	5,94 m ²
WC	2,54 m ²
SURFACE TOTALE HABITABLE	67,30 m²
TERRASSE	20,65 m ²
SURFACE TOTALE PRIVATIVE	87,95 m²



BAT. E	
3^{ème} étage	
ENTRÉE/DGT	9,89 m ²
SÉJOUR/SALLE À MANGER	33,17 m ²
CUISINE	8,38 m ²
CHAMBRE 1	11,79 m ²
CHAMBRE 2	11,39 m ²
CHAMBRE 3	10,05 m ²
SALLE DE BAINS	6,91 m ²
SALLE D'EAU	2,77 m ²
SURFACE TOTALE HABITABLE	94,35 m²
TERRASSE	52,93 m ²
SURFACE TOTALE PRIVATIVE	147,28 m²



INFORMATIONS ET VENTES

01 64 57 74 09

07 85 75 42 31

12-14 avenue Darblay

91540 Mennecy

Lundi, jeudi, vendredi et dimanche de 14h à 19h.
Le samedi de 10h à 12h et de 14h à 19h.



Descriptif du programme Résidence Victor Hugo 91540-04/2016

Résidence Victor Hugo à Mennecy

